

NEW!

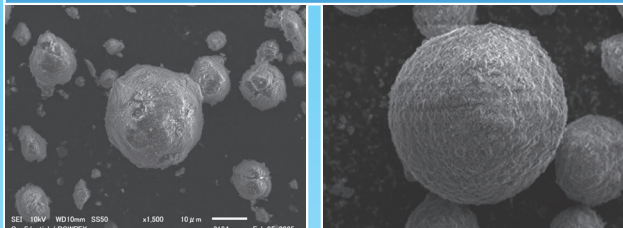
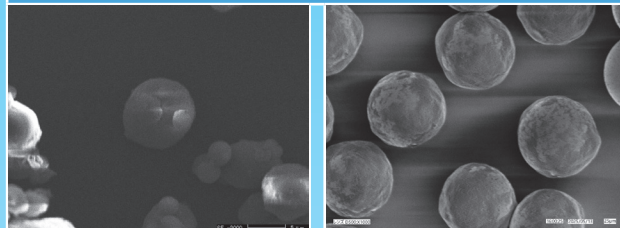
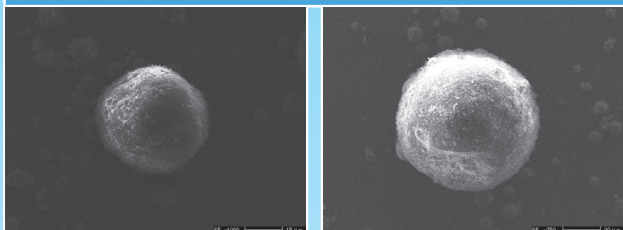
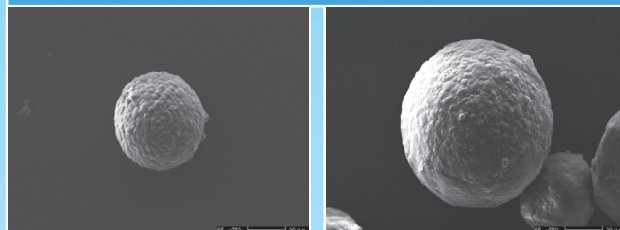
開発品

Development product

高熱伝導球状フィラー

特許出願中

- ◎球状、均質化粒子で、樹脂に高配合可能
- ◎強いシェアで樹脂へ練り込み可能
- ◎熱伝導ギャップフィラーとして利用可能
- ◎高い電気絶縁特性
- ◎電気的特性に優れる(低誘電、低損失)

MagBee (30 μ m、70 μ m)SilBee (10 μ m、80 μ m)AluBee (30 μ m、75 μ m)ANBee (40 μ m、80 μ m)

■ 甲殻粉 特性

特性	単位	MagBee		SilBee		AluBee		ANBee	
粒 径	μ m	30	70	10	80	30	75	40	80
誘 電 率 (10GHz)	—	5.80	5.94	3.57	4.92	5.81	6.25	5.10	5.06
誘電正接 (10GHz)	($\times 10^{-4}$)	16	4.3	25	46	22	9.3	34	34
熱伝導率 ^{※1}	W/m \cdot K	2.5~6.0		0.5~1.0		1.0~7.5		5.5~	
タップ密度	g/cm ³	1.85	1.85	0.93	2.47	2.06	2.30	1.67	2.03
BET値	m ² /g	0.170	0.107	0.814	0.029	0.119	0.899	0.109	0.050

※1: フィラー単体を厚さ1ミリに押し固めたプレートにてレーザーフラッシュ法で測定

- 本シート記載のデータは、代表測定値であり保証値ではありません。
- ご使用の際の安全性につきましては、貴社の責任においてご確認ください。
- 製品の破棄は、法令に従い処理してください。
- 本シート記載内容は、新規情報等により断りなく更新することがあります。

お問い合わせ



三和マテリアル株式会社

東京支店 〒140-0004 東京都品川区南品川1-2-4
TEL. 03-3471-8631 FAX. 03-3471-0720

名古屋支店 〒448-0021 愛知県刈谷市八軒町1-18
TEL. 0566-23-7657 FAX. 0566-23-7639

大阪支店 〒564-0051 大阪府吹田市豊津町41-49
TEL. 06-6385-2995 FAX. 06-6384-3909



www.sanwa-material.co.jp

e-mail: info_company@sanwa-material.co.jp

- 本シート記載のデータは、代表測定値であり保証値ではありません。
- ご使用の際の安全性につきましては、貴社の責任においてご確認ください。
- 製品の破棄は、法令に従い処理してください。
- 本シート記載内容は、新規情報等により断りなく更新することがあります。